

LE CRB-BIOJEL AU SERVICE DE LA RECHERCHE

Les échantillons du CRB-BioJeL sont utilisés dans le cadre de projets de recherche menés à l'Institut, ainsi que pour des projets menés par des partenaires en France et à l'étranger.

Les ressources permettent de travailler sur l'identification de biomarqueurs tels que des biomarqueurs sanguins pour suivre l'effet d'un traitement après son administration.

Elles peuvent aussi être utilisées pour une aide au diagnostic ou suivi d'évolution d'une maladie comme par exemple dans la maladie d'Alzheimer grâce à des marqueurs présents dans le plasma et le liquide céphalo-rachidien.

L'utilisation des ressources se fait aussi pour améliorer les connaissances sur les mécanismes génétiques et biologiques impliqués dans certains déficits ou troubles associés à la déficience intellectuelle.



ENGAGEMENT QUALITÉ

Le CRB-BioJeL satisfait aux critères de qualité de la norme NF S96-900 :

- Pour maîtriser des risques liés à l'activité de bio-banking grâce à des processus fiables,
- Pour assurer la traçabilité et la qualité des échantillons proposés,
- Pour faciliter les échanges avec les CRB utilisant les mêmes méthodes.

CONTACT



Pour toute question, merci de contacter
le CRB-BioJeL :

Institut Jérôme Lejeune
37 rue des Volontaires 75725 PARIS CEDEX 15

Tél. 01 56 58 63 38 / 28

email : biojel@institutlejeune.org
<https://www.crb-institutlejeune.com/>



BioJeL

le Centre de Ressources
Biologiques
de l'Institut Jérôme Lejeune



Spécialisé dans les
déficiences intellectuelles d'origine génétique



Le CRB BioJel est une biobanque spécialisée dans les déficiences intellectuelles d'origine génétique.

Ce qui rend notre biobanque unique :

- Adossée à la **consultation médicale** de l'Institut Jérôme Lejeune (11 000 patients, à tous les âges de la vie)
- Compte **plusieurs milliers de ressources biologiques associées aux données médicales et psychométriques du patient** : ADN, plasmas, PBMCs, LCLs, fibroblastes, liquide céphalo-rachidien
- Riche de **4 collections d'échantillons** :
 - Trisomie 21 (>60%)
 - Autres déficiences intellectuelles
 - Déficiences intellectuelles d'étiologie inconnue
 - Contrôles
- Le CRB assure en continu la valorisation de l'ensemble de ses collections. L'engagement soutenu en matière d'assurance qualité permet le maintien de la certification NF S96-900 depuis 2011.
- Une biobanque au coeur de **collaborations en France et à l'international**

1 Consultation de l'Institut Jérôme Lejeune



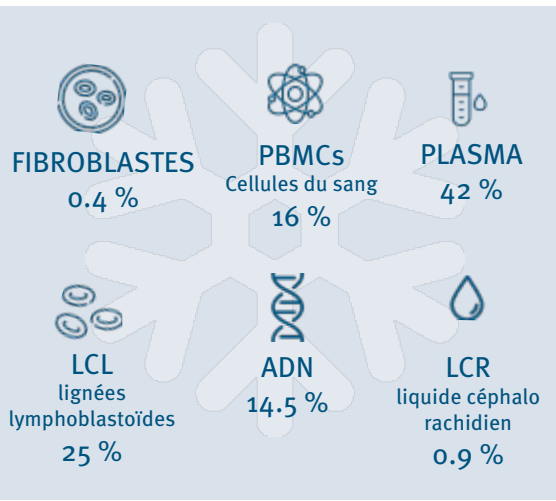
2 Prélèvement

3 BioJel



Les échantillons biologiques sont traités au laboratoire puis conservés dans des congélateurs à ultra basse température

Congélateurs ultra basse température



LES COLLABORATIONS DU CRB BIOJEL

Le CRB BioJel favorise les collaborations scientifiques dans le domaine de la déficience intellectuelle d'origine génétique.

Le CRB propose à la communauté scientifique ses collections.

L'accès aux échantillons et à leurs données associées se fait sous certaines conditions, notamment d'ordre **éthique et réglementaire**. Les demandes de collaboration sont présentées au **Conseil Scientifique** du CRB BioJel pour revue et validation.

La majorité des projets s'articule autour de la trisomie 21 et des pathologies associées.

